

Приложение к постановлению администрации Лятошинского сельского поселения от «02» декабря 2019 г. №52/1

**РЕЕСТР
мест (площадок) накопления твердых коммунальных отходов в
Лятошинском сельском поселении Старополтавского муниципального
района Волгоградской области**

№п/п	Данные о нахождении мест (площадок) накопления ТКО	Данные о технических характеристиках места (площадки) накопления ТКО	Данные о собственниках мест (площадок) накопления ТКО	Данные об источниках образования ТКО
1.	С.Лятошинка, географические координаты: 50.61580044319911, 46.557482218361336	Покрытие бетонное; Площадь 2,38 м. кв.; количество контейнеров-1; объем 1,1 куб.м.	Администрация Лятошинского сельского поселения ОГРН 1053478415264 Юридический и фактический адрес: Волгоградская область, Старополтавский район, с.Лятошинка, ул.Коммунистическая, 1	жилые дома: ул. Комарова:3,5,8,9,10,12,14,16 административные здания,ул.Комарова,3
2.	С.Лятошинка, географические координаты: 50.61196153407034, 46.55957243743705	бетонное; Площадь 2,38 м. кв.; количество контейнеров-1; объем 1,1 куб.м	Администрация Лятошинского сельского поселения ОГРН 1053478415264 Юридический и фактический адрес: Волгоградская область, Старополтавский район, с.Лятошинка, ул.Коммунистическая, 1	жилые дома: ул. Кооперативная:2,3,4,4а,5,5а,6,7,8,9,10,11,12,13
3.	С.Лятошинка, географические координаты: 50.61665780463398, 46.555622550976004	бетонное; Площадь 2,38 м. кв.; количество контейнеров-1; объем 1,1 куб.м	Администрация Лятошинского сельского поселения ОГРН 1053478415264 Юридический и фактический адрес: Волгоградская область, Старополтавский район, с.Лятошинка, ул.Коммунистическая 1	жилые дома: ул.Октябрьская:11,12,13,14,15,16,17,18,20,22,24,26,32,34
4.	С.Лятошинка, географические координаты: 50.61298577074751, 46.55281785705925	бетонное; Площадь 2,38 м. кв.; количество контейнеров-1; объем 1,1 куб.м	Администрация Лятошинского сельского поселения ОГРН 1053478415264 Юридический и фактический адрес: Волгоградская область, Старополтавский район, с.Лятошинка, ул.Коммунистическая, 1	жилые дома: ул.Новостройка,2,2а,2б,3,4/1,4/2,5,6,6/1,7,8/1,8/2 ул.Победа1,2,3,5,7
5.	С.Лятошинка, географические	бетонное; Площадь 2,38 м. кв.;	Администрация Лятошинского сельского	жилые дома: ул.Лесная,2а,4,4а,5,6,7,8,

	координаты: 50.613569546532766, 46.56168470841779	количество контейнеров-1; объем 1,1 куб.м	поселения ОГРН 1053478415264 Юридический и фактический адрес: Волгоградская область, Старополтавский район, с.Лятошинка, ул.Коммунистическая,1	9 ,пер.Ерусланский:4,5,6,
--	---	---	--	------------------------------

Яндекс



Обработка © ООО ИТЦ «СКАНЭКС», Includes IKONOS Data © GeoEye, I... [Условия использования](#)

30 м



Можно не печатать, установите Яндекс.Карты на телефон

Кооперативная улица

село Лятошинка, Старополтавский район, Волгоградская область, Россия

Яндекс



Обработка © ООО ИТЦ «СКАНЭКС», Includes IKONOS Data © GeoEye, Inc. © Airbus DS 2015, распространяется ООО ИТЦ «СКАН... [Условия использования](#)

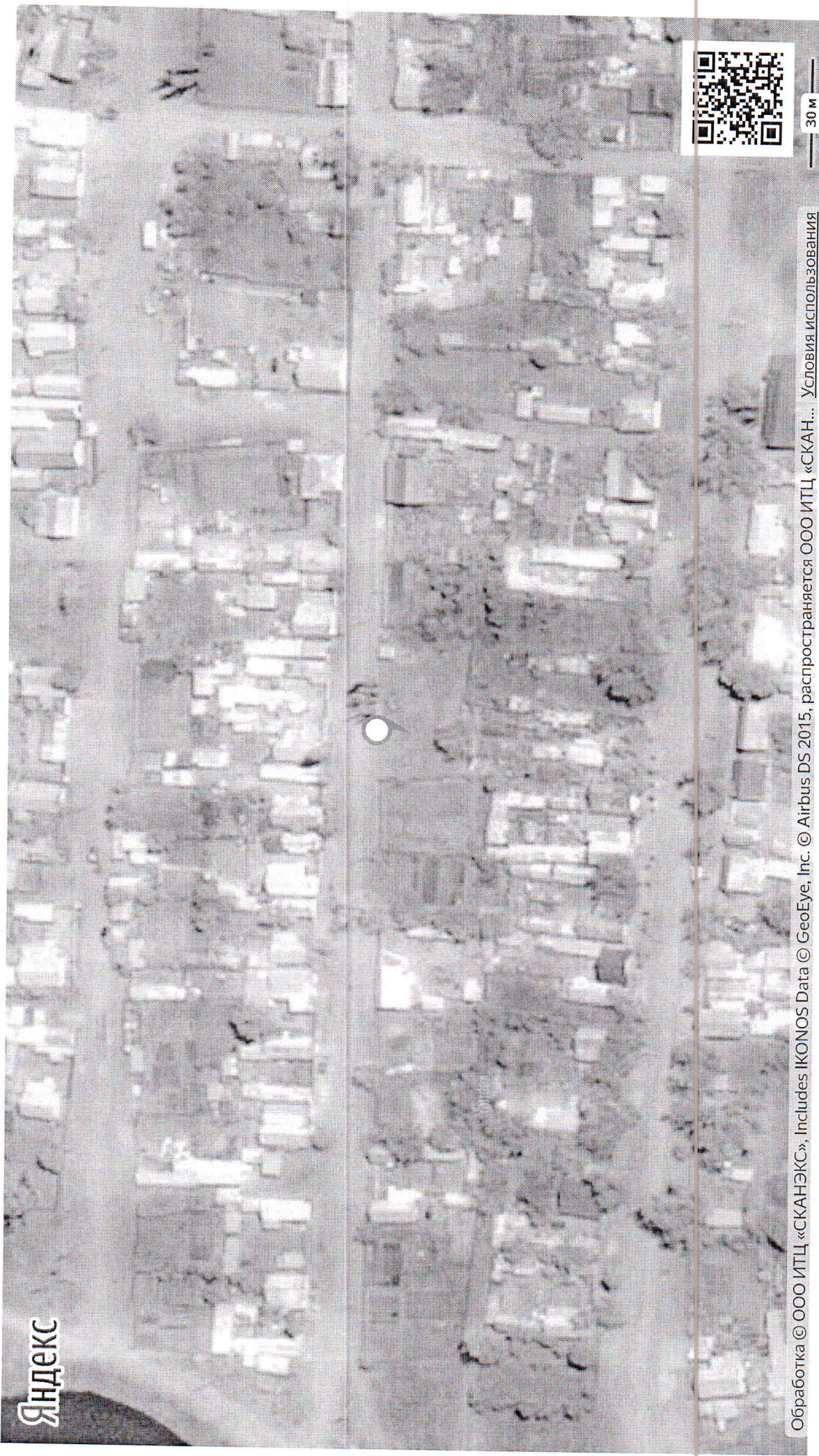


Можно не печатать, установите Яндекс.Карты на телефон

улица Комарова

село Лятошинка, Старополтавский район, Волгоградская область, Россия

Яндекс



Обработка © ООО ИТЦ «СКАНЭКС», Includes IKONOS Data © GeoEye, Inc. © Airbus DS 2015, распространяется ООО ИТЦ «СКАН... Условия использования

30 м



Можно не печатать, установите Яндекс.Карты на телефон

Октябрьская улица

село Лятошинка, Старополтавский район, Волгоградская область, Россия

Яндекс



Обработка © ООО ИТЦ «СКАНЭКС», Includes IKONOS Data © GeoEye, I... [Условия использования](#)



30 м



Можно не печатать, установите Яндекс.Карты на телефон

улица Новостройка

село Лятошинка, Старополтавский район, Волгоградская область, Россия

Яндекс

Yandex



30 м



Можно не печатать, установите Яндекс.Карты на телефон

Лесная улица

село Лятошинка, Старополтавский район, Волгоградская область, Россия