



КОМИТЕТ ГОСУДАРСТВЕННОЙ ОХРАНЫ  
ОБЪЕКТОВ КУЛЬТУРНОГО НАСЛЕДИЯ  
ВОЛГОГРАДСКОЙ ОБЛАСТИ  
(ОБЛКУЛЬТНАСЛЕДИЕ)

**ПРИКАЗ**

30 июля 2024 г.

№ 65-н

Волгоград

Об утверждении границ и режима использования территории объектов культурного наследия федерального значения, являющихся памятниками археологии, расположенных на территории Старополтавского района Волгоградской области

В соответствии со статьей 3.1, пунктом 2 статьи 33 Федерального закона от 25 июня 2002 г. № 73-ФЗ "Об объектах культурного наследия (памятниках истории и культуры) народов Российской Федерации", пунктом 8 требований к составлению проектов границ территорий объектов культурного наследия, утвержденных приказом Министерства культуры Российской Федерации от 04 июня 2015 г. № 1745, Положением о комитете государственной охраны объектов культурного наследия Волгоградской области, утвержденным постановлением Администрации Волгоградской области от 19 декабря 2016 г. № 697-п, п р и к а з ы в а ю :

1. Утвердить:

1.1. Границы территории объекта культурного наследия федерального значения "Одиночный курган "Осенки" высотой до 1 м. III тыс. до н.э. – XIV в. н.э.", расположенного по адресу (местонахождение): Волгоградская область, Старополтавский район, КП им. Ленина, согласно приложению 1;

1.2. Границы территории объекта культурного наследия федерального значения "Одиночный курган "35,4" высотой до 2 м. III тыс. до н.э. – XIV в. н.э.", расположенного по адресу (местонахождение): Волгоградская область, Старополтавский район, КП им. Ленина, согласно приложению 2;

1.3. Границы территории объекта культурного наследия федерального значения "Одиночный курган "Камышеваха - I" высотой 1 м. III тыс. до н.э. – XIV в. н.э.", расположенного по адресу (местонахождение): Волгоградская область, Старополтавский район, КП им. Ленина, согласно приложению 3;

1.4. Границы территории объекта культурного наследия федерального значения "Одиночный курган "40,8" высотой до 2 м. III тыс. до н.э. – XIV в. н.э.", расположенного по адресу (местонахождение): Волгоградская область, Старополтавский район, ТОО "Курнаевское", согласно приложению 4;

1.5. Границы территории объекта культурного наследия федерального значения "Курганная группа "Красная Заря" 1 курган высотой до 2 м., 1 курган высотой до 1 м. III тыс. до н.э. - XIV в. н.э.", расположенного по адресу (местонахождение): Волгоградская область, Старополтавский район, ТОО "Красная Заря", согласно приложению 5;

1.6. Границы территории объекта культурного наследия федерального значения "Одиночный курган "Переправный" высотой 2 м. III тыс. до н.э. - XIV в. н.э.", расположенного по адресу (местонахождение): Волгоградская область, Старополтавский район, ТОО "Курнаевское", согласно приложению 6;

1.7. Границы территории объекта культурного наследия федерального значения "Одиночный курган "30,5" высотой до 1 м. III тыс. до н.э. - XIV в. н.э.", расположенного по адресу (местонахождение): Волгоградская область, Старополтавский район, КП "Прогресс", согласно приложению 7;

1.8. Границы территории объекта культурного наследия федерального значения "Одиночный курган "Дальне-Глубокий" высотой 1 м. III тыс. до н.э. - XIV в. н.э.", расположенного по адресу (местонахождение): Волгоградская область, Старополтавский район, КП "Россия", согласно приложению 8;

1.9. Границы территории объекта культурного наследия федерального значения "Одиночный курган "Кочкарный Лиман" высотой до 2 м. III тыс. до н.э. - XIV в. н.э.", расположенного по адресу (местонахождение): Волгоградская область, Старополтавский район, КП "Прогресс", согласно приложению 9;

1.10. Границы территории объекта культурного наследия федерального значения "Одиночный курган "Старый Стан - III" высотой до 1 м. III тыс. до н.э. - XIV в. н.э.", расположенного по адресу (местонахождение): Волгоградская область, Старополтавский район, КП "Прогресс", согласно приложению 10.

2. Утвердить режим использования территории объектов культурного наследия федерального значения, являющихся памятниками археологии, расположенных на территории Старополтавского района Волгоградской области, указанных в пункте 1 настоящего приказа, согласно приложению 11.

3. Настоящий приказ вступает в силу со дня его подписания и подлежит официальному опубликованию, за исключением приложений 1 - 10 (не публикуются в соответствии с приказом Министерства культуры Российской Федерации от 1 сентября 2015 г. № 2328 "Об утверждении перечня отдельных сведений об объектах археологического наследия, которые не подлежат опубликованию").

Председатель комитета



А.Ю.Баженов

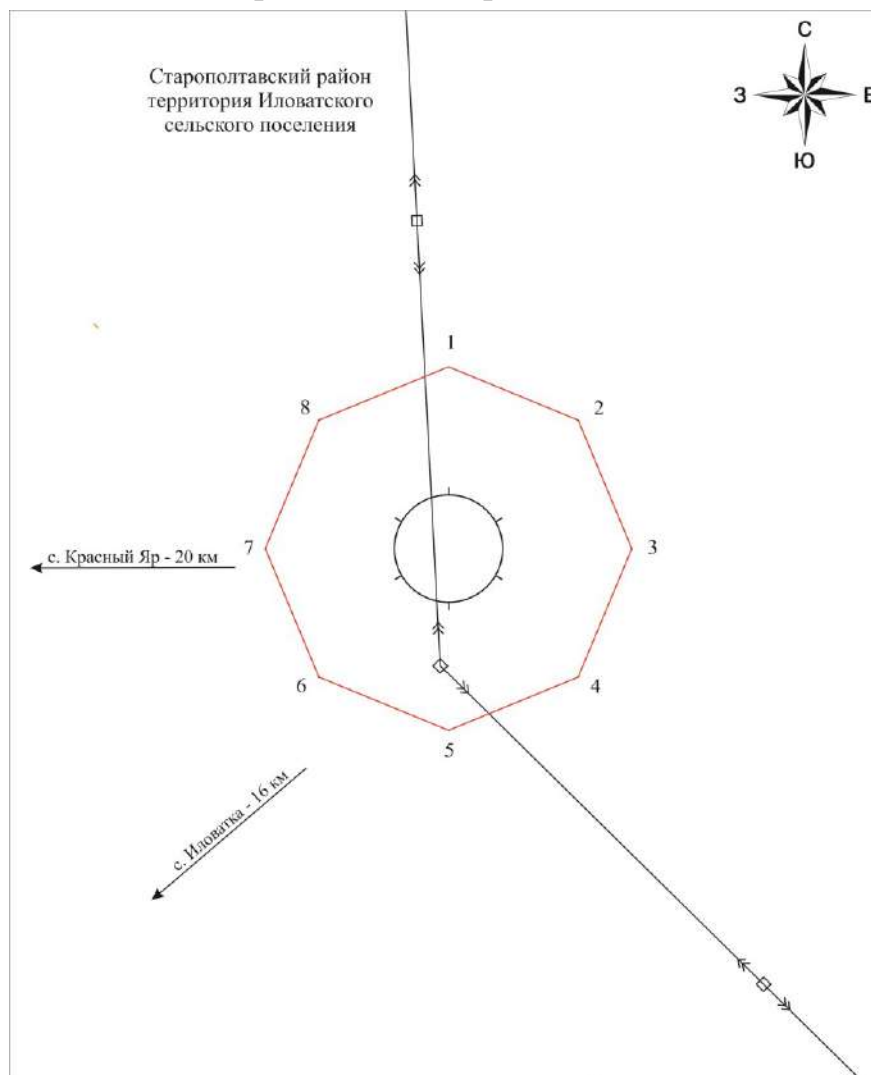
# ПРИЛОЖЕНИЕ 1

к приказу комитета  
государственной охраны  
объектов культурного наследия  
Волгоградской области


от 30.07.2024 № 65-н

Границы территории объекта культурного наследия федерального значения "Одиночный курган "Осенки" высотой до 1 м. III тыс. до н.э. – XIV в. н.э.", расположенного по адресу (местонахождение): Волгоградская область, Старополтавский район, КП им. Ленина

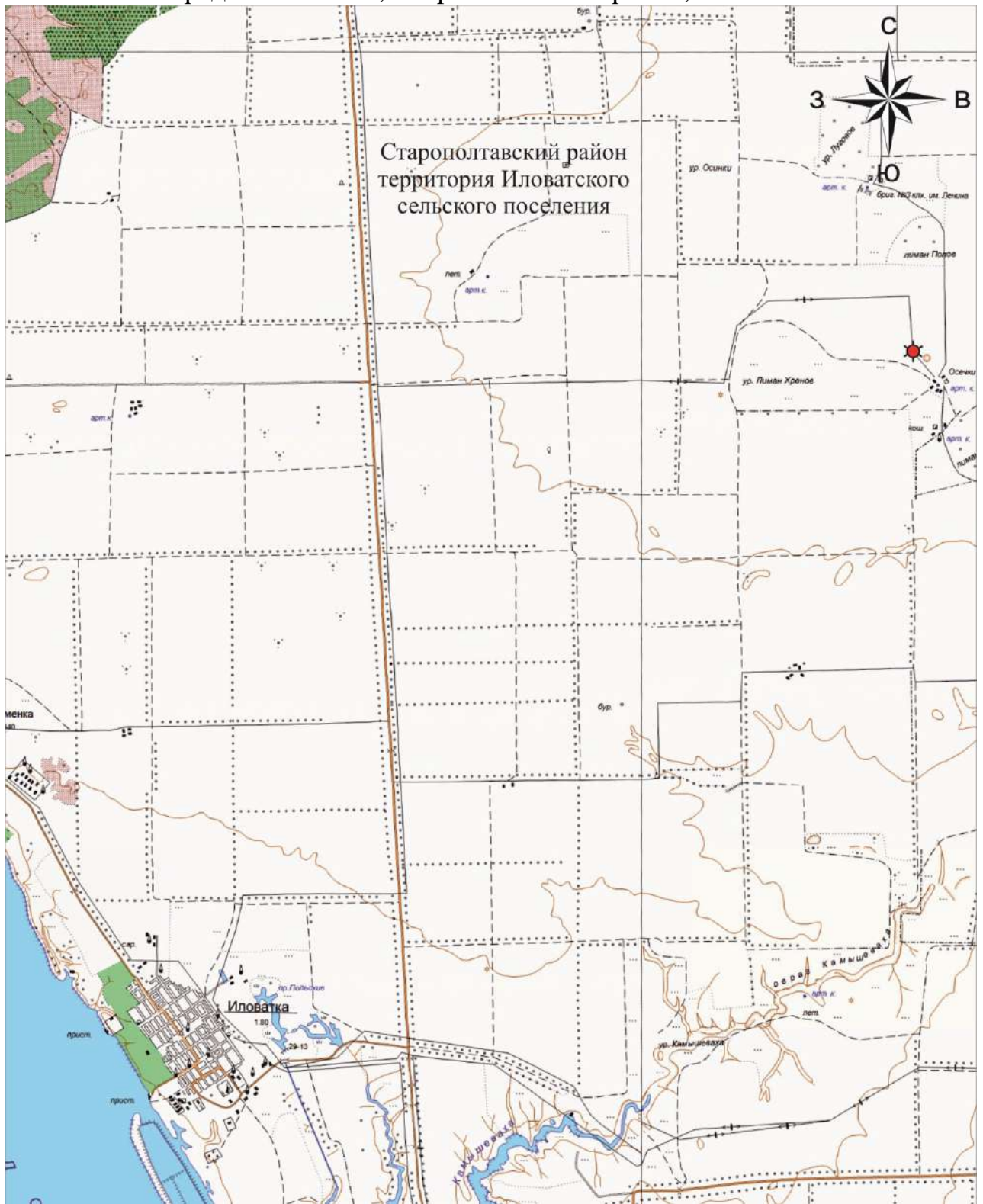
Схема границ территории объекта культурного наследия федерального значения "Одиночный курган "Осенки" высотой до 1 м. III тыс. до н.э. – XIV в. н.э.", расположенного по адресу (местонахождение): Волгоградская область, Старополтавский район, КП им. Ленина



Условные обозначения:

-  - граница территории объекта культурного наследия;
- 1 - 8 - характерные точки границы территории объекта культурного наследия.

Ситуационный план границ территории объекта культурного наследия федерального значения "Одиночный курган "Осенки" высотой до 1 м. III тыс. до н.э. – XIV в. н.э.", расположенного по адресу (местонахождение): Волгоградская область, Старополтавский район, КП им. Ленина



Условные обозначения:



- объект культурного наследия федерального значения "Одиночный курган "Осенки" высотой до 1 м. III тыс. до н.э. – XIV в. н.э.", расположенный по адресу (местонахождение): Волгоградская область, Старополтавский район, КП им. Ленина.

Перечень координат характерных точек границ территории объекта культурного наследия федерального значения "Одиночный курган "Осенки" высотой до 1 м.

III тыс. до н.э. – XIV в. н.э.", расположенного по адресу (местонахождение):

Волгоградская область, Старополтавский район, КП им. Ленина

Система координат: МСК 34-2

Номер характерной точки	X	Y
1	695138.49	2301208.67
2	695127.99	2301233.84
3	695102.96	2301244.26
4	695077.93	2301233.85
5	695067.42	2301208.69
6	695077.92	2301183.52
7	695102.94	2301173.10
8	695127.98	2301183.51
1	695138.49	2301208.67

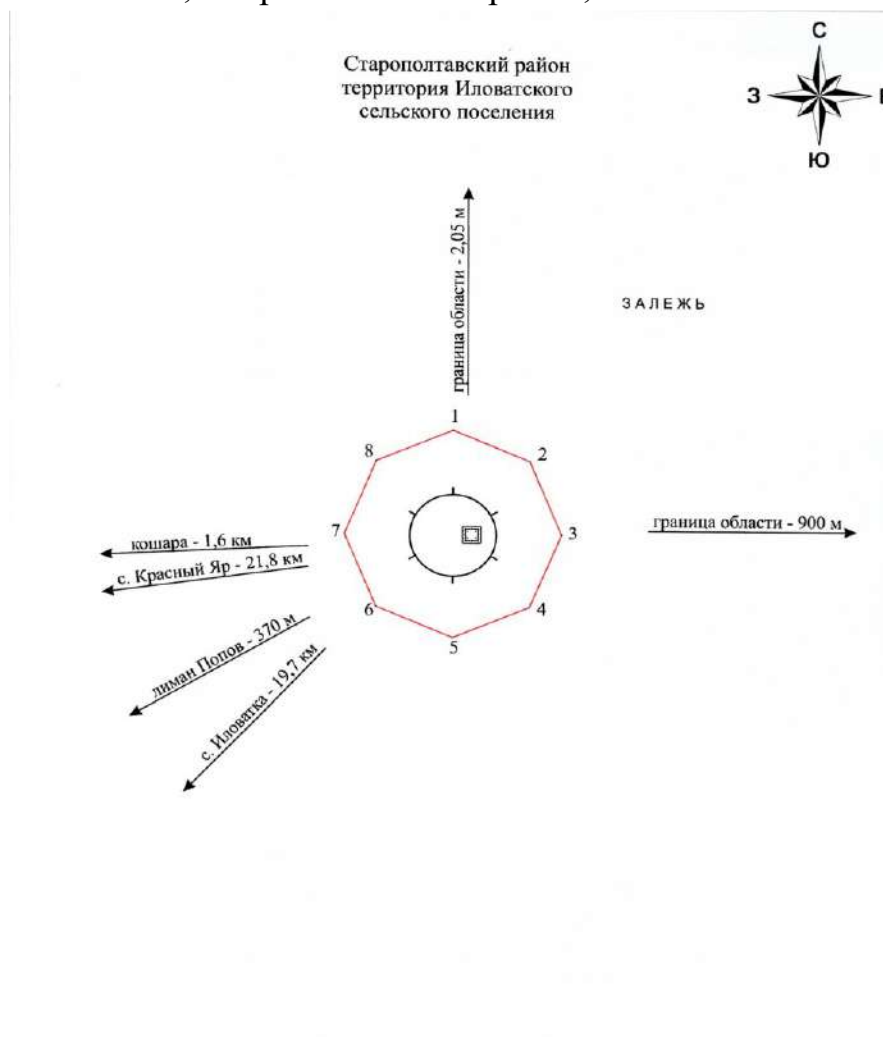
## ПРИЛОЖЕНИЕ 2

к приказу комитета  
государственной охраны  
объектов культурного наследия  
Волгоградской области

от 30.07.2024 № 65-н

Границы территории объекта культурного наследия федерального значения  
"Одиночный курган "35,4" высотой до 2 м. III тыс. до н.э. – XIV в. н.э.",  
расположенного по адресу (местонахождение): Волгоградская область,  
Старополтавский район, КП им. Ленина

Схема границ территории объекта культурного наследия федерального  
значения "Одиночный курган "35,4" высотой до 2 м. III тыс. до н.э. –  
XIV в. н.э.", расположенного по адресу (местонахождение): Волгоградская  
область, Старополтавский район, КП им. Ленина



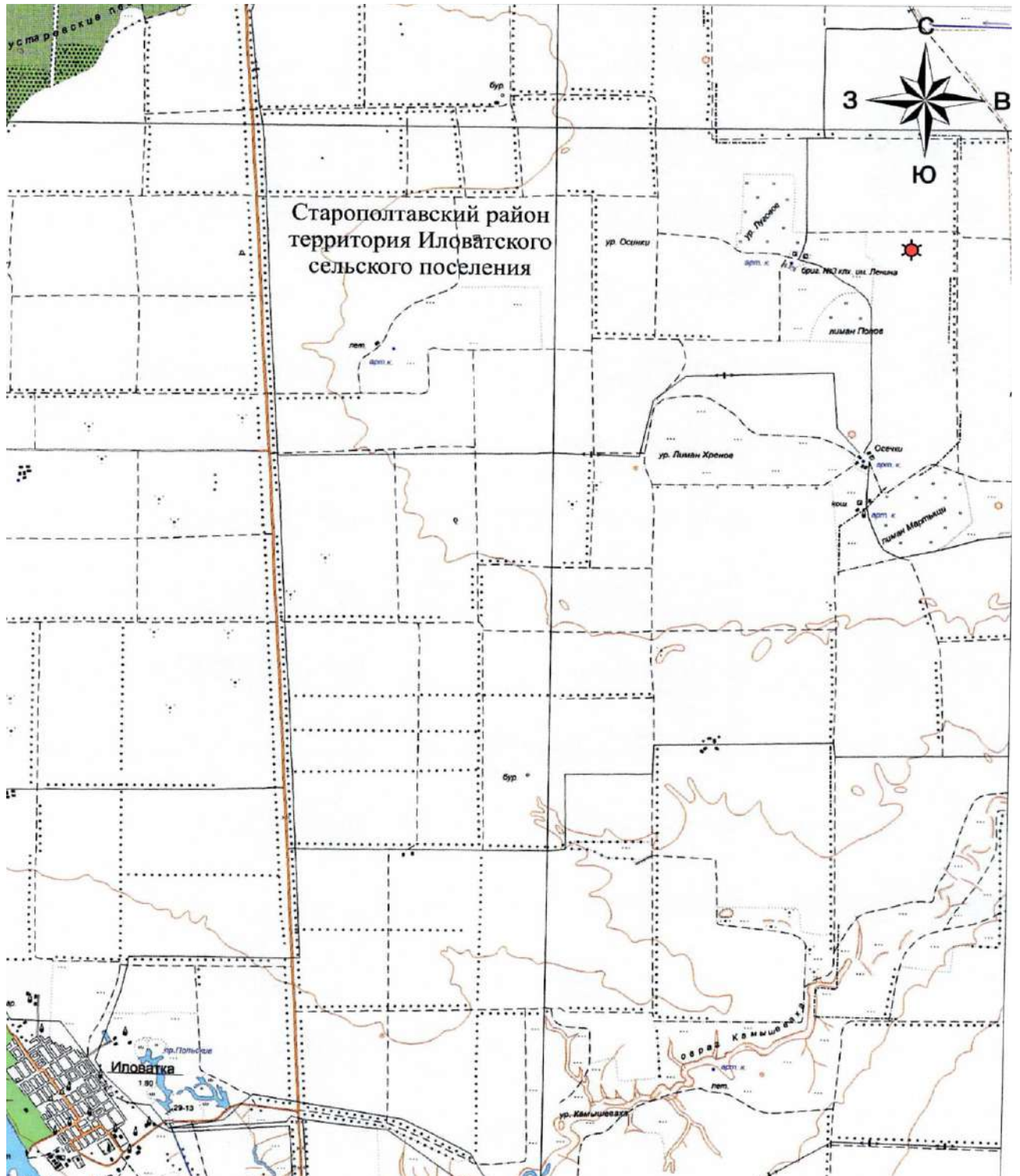
Условные обозначения:

1 - 8

- граница территории объекта культурного наследия;  
- характерные точки границы территории объекта культурного наследия.



Ситуационный план границ территории объекта культурного наследия федерального значения "Одиночный курган "35,4" высотой до 2 м. III тыс. до н.э. – XIV в. н.э.", расположенного по адресу (местонахождение): Волгоградская область, Старополтавский район, КП им. Ленина



Условные обозначения:



- объект культурного наследия федерального значения "Одиночный курган "35,4" высотой до 2 м. III тыс. до н.э. – XIV в. н.э.", расположенный по адресу (местонахождение): Волгоградская область, Старополтавский район, КП им. Ленина.

Перечень координат характерных точек границ территории объекта культурного наследия федерального значения "Одиночный курган "35,4" высотой до 2 м. III тыс. до н.э. – XIV в. н.э.", расположенного по адресу (местонахождение):  
Волгоградская область, Старополтавский район, КП им. Ленина

Система координат: МСК 34-2

Номер характерной точки	X	Y
1	698213.09	2302268.37
2	698201.05	2302297.85
3	698171.70	2302310.04
4	698142.34	2302297.87
5	698130.27	2302268.41
6	698142.31	2302238.93
7	698171.66	2302226.74
8	698201.02	2302238.91
1	698213.09	2302268.37



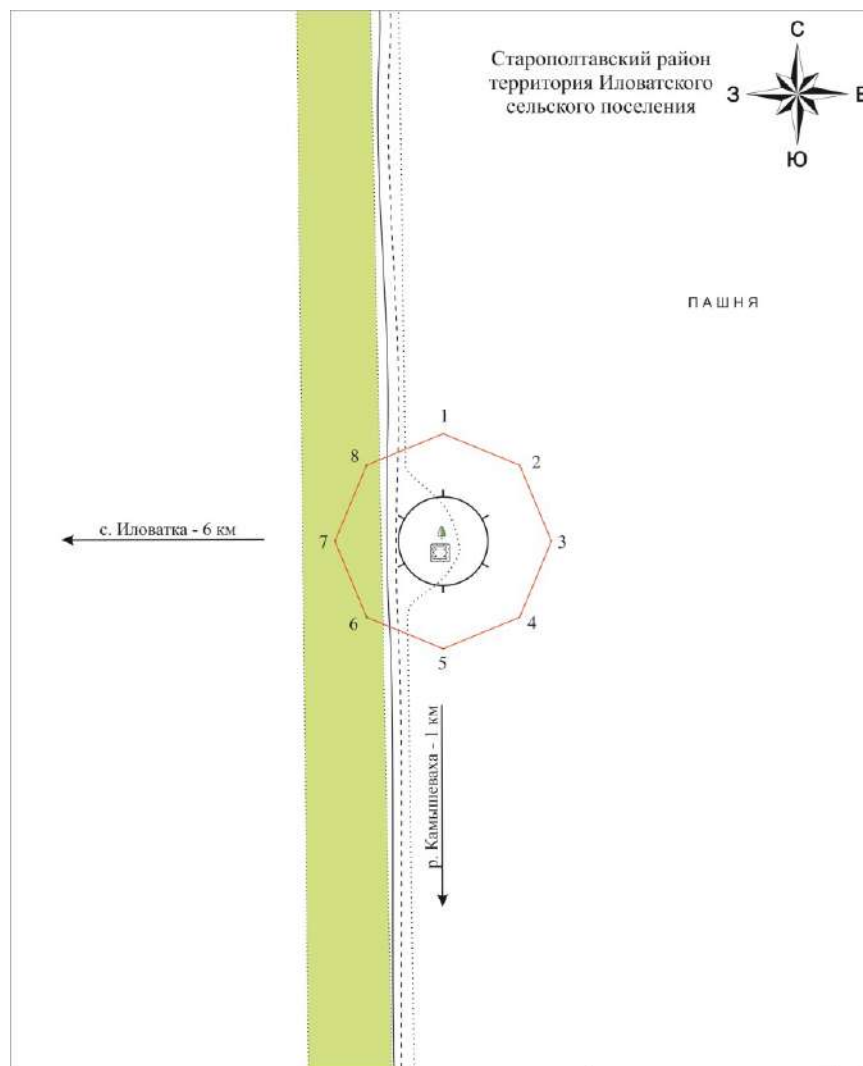
## ПРИЛОЖЕНИЕ 3

к приказу комитета  
государственной охраны  
объектов культурного наследия  
Волгоградской области


от 30.07.2024 № 65-н

Границы территории объекта культурного наследия федерального значения "Одиночный курган "Камышеваха - I" высотой 1 м. III тыс. до н.э. – XIV в. н.э.", расположенного по адресу (местонахождение): Волгоградская область, Старополтавский район, КП им. Ленина

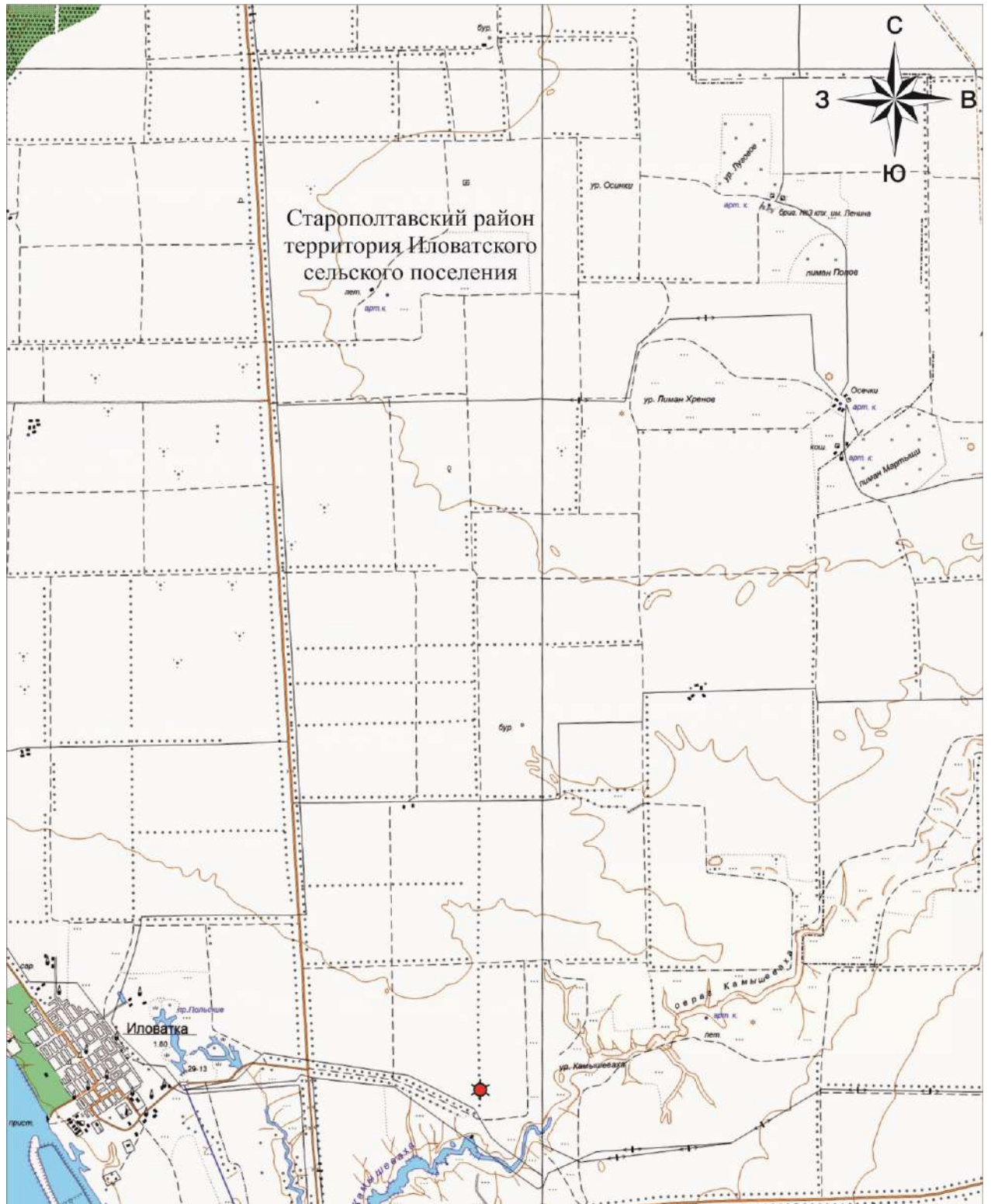
Схема границ территории объекта культурного наследия федерального значения "Одиночный курган "Камышеваха - I" высотой 1 м. III тыс. до н.э. – XIV в. н.э.", расположенного по адресу (местонахождение): Волгоградская область, Старополтавский район, КП им. Ленина



Условные обозначения:

-  - граница территории объекта культурного наследия;
- 1 - 8 - характерные точки границы территории объекта культурного наследия.

Ситуационный план границ территории объекта культурного наследия федерального значения "Одиночный курган "Камышеваха - I" высотой 1 м. III тыс. до н.э. – XIV в. н.э.", расположенного по адресу (местонахождение): Волгоградская область, Старополтавский район, КП им. Ленина



Условные обозначения:



- объект культурного наследия федерального значения "Одиночный курган "Камышеваха - I" высотой 1 м. III тыс. до н.э. – XIV в. н.э.", расположенный по адресу (местонахождение): Волгоградская область, Старополтавский район, КП им. Ленина.

Перечень координат характерных точек границ территории объекта культурного наследия федерального значения "Одиночный курган "Камышеваха - I" высотой 1 м. III тыс. до н.э. – XIV в. н.э.", расположенного по адресу (местонахождение):  
Волгоградская область, Старополтавский район, КП им. Ленина

Система координат: МСК 34-2

Номер характерной точки	X	Y
1	682520.65	2295399.54
2	682508.26	2295429.67
3	682478.28	2295442.06
4	682448.32	2295429.62
5	682435.98	2295399.46
6	682448.37	2295369.32
7	682478.35	2295356.93
8	682508.32	2295369.37
1	682520.65	2295399.54

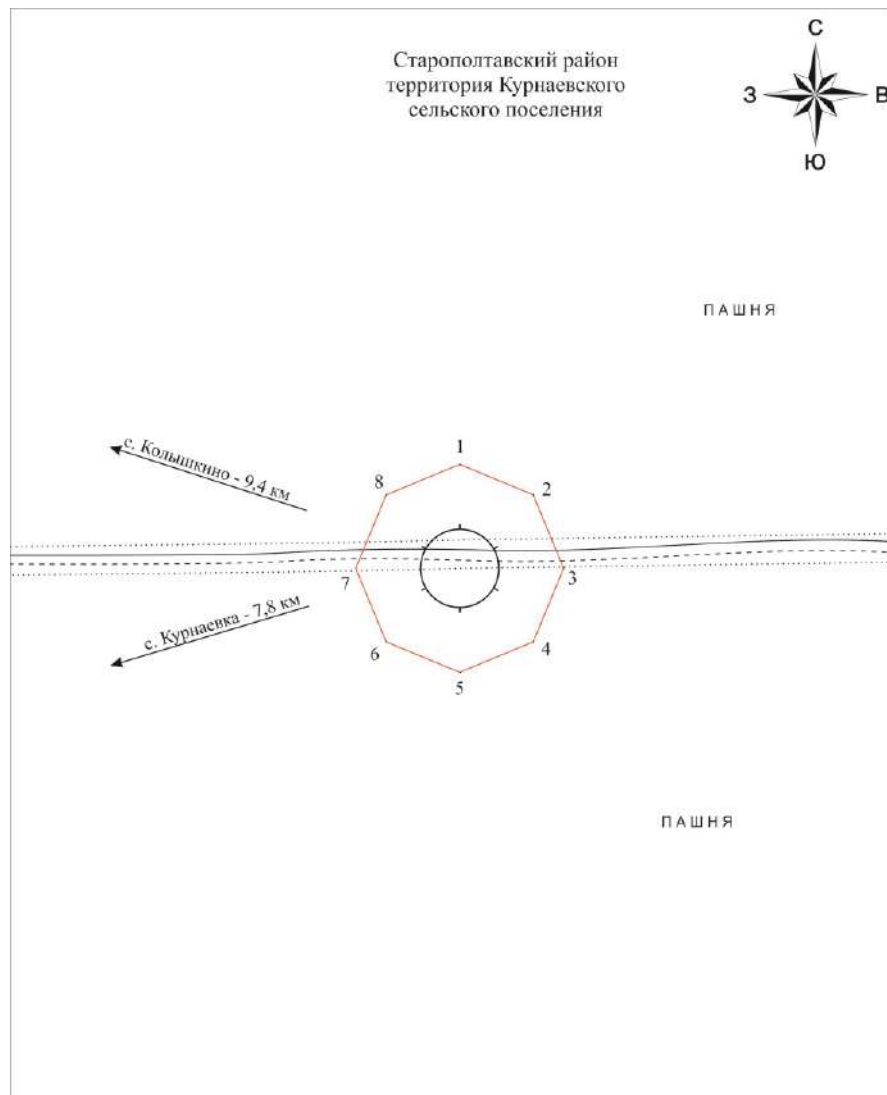
## ПРИЛОЖЕНИЕ 4

к приказу комитета  
государственной охраны  
объектов культурного наследия  
Волгоградской области

от 30.07.2024 № 65-н

Границы территории объекта культурного наследия федерального значения  
"Одиночный курган "40,8" высотой до 2 м. III тыс. до н.э. – XIV в. н.э.",  
расположенного по адресу (местонахождение): Волгоградская область,  
Старополтавский район, ТОО "Курнаевское"

Схема границ территории объекта культурного наследия федерального  
значения "Одиночный курган "40,8" высотой до 2 м. III тыс. до н.э. –  
XIV в. н.э.", расположенного по адресу (местонахождение): Волгоградская  
область, Старополтавский район, ТОО "Курнаевское"

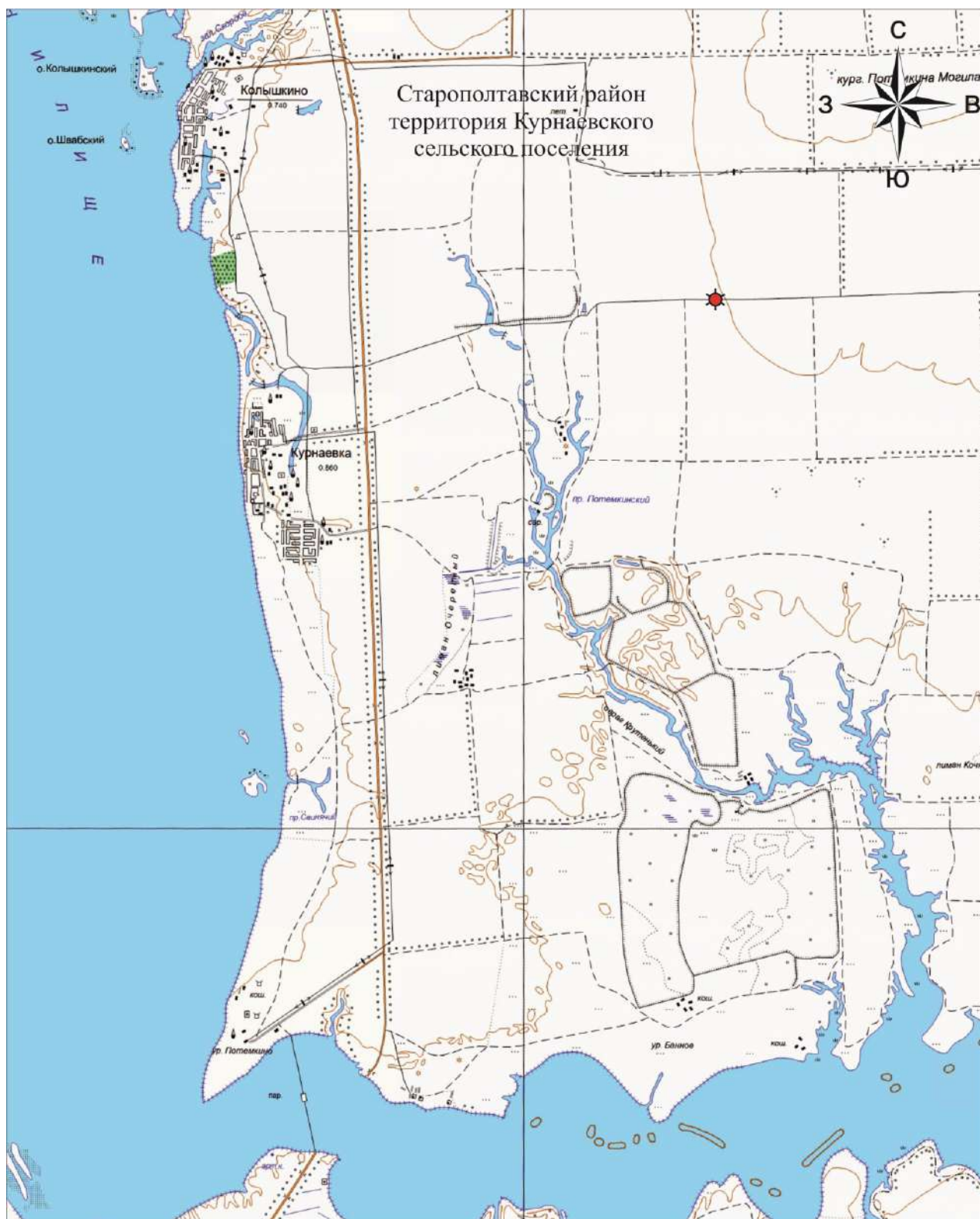


Условные обозначения:

- - граница территории объекта культурного наследия;
- 1 - 8 - характерные точки границы территории объекта культурного наследия.



Ситуационный план границ территории объекта культурного наследия федерального значения "Одиночный курган "40,8" высотой до 2 м. III тыс. до н.э. – XIV в. н.э.", расположенного по адресу (местонахождение): Волгоградская область, Старополтавский район, ТОО "Курнаевское"



Условные обозначения:



- объект культурного наследия федерального значения "Одиночный курган "40,8" высотой до 2 м. III тыс. до н.э. – XIV в. н.э.", расположенный по адресу (местонахождение): Волгоградская область, Старополтавский район, ТОО "Курнаевское".

Перечень координат характерных точек границ территории объекта культурного наследия федерального значения "Одиночный курган "40,8" высотой до 2 м. III тыс. до н.э. – XIV в. н.э.", расположенного по адресу (местонахождение): Волгоградская область, Старополтавский район, ТОО "Курнаевское"

Система координат: МСК 34-2

Номер характерной точки	X	Y
1	672518.56	2299849.30
2	672506.82	2299877.54
3	672478.70	2299889.38
4	672450.58	2299877.53
5	672438.84	2299849.30
6	672450.59	2299821.07
7	672478.71	2299809.22
8	672506.82	2299821.07
1	672518.56	2299849.30



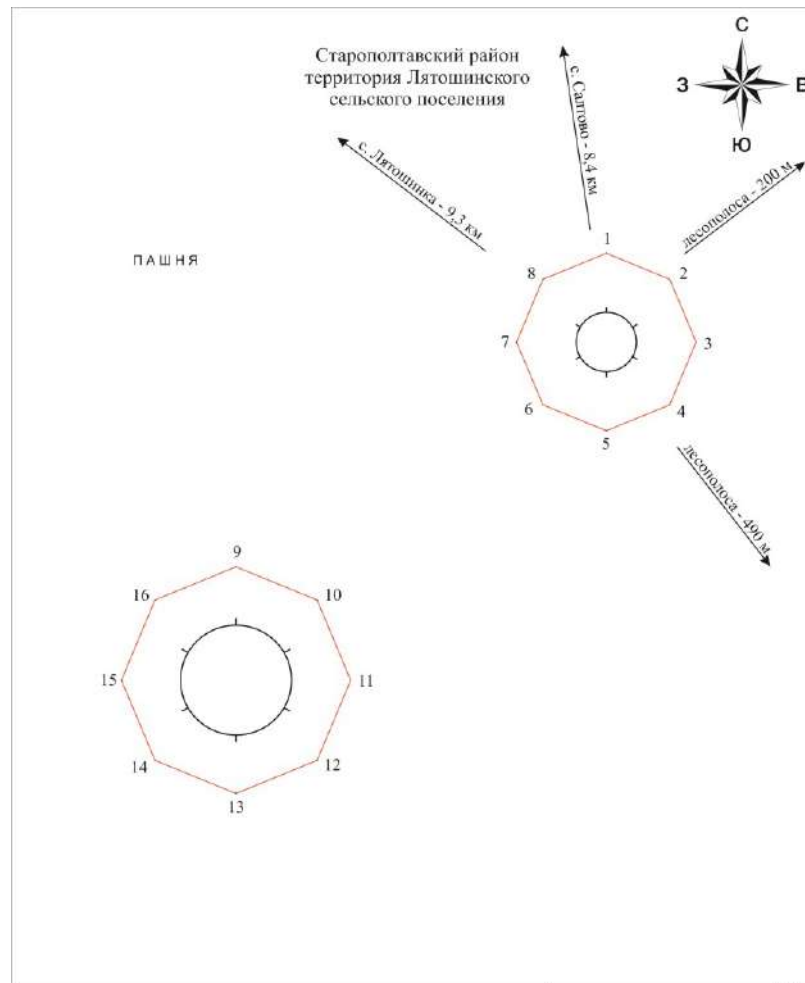
## ПРИЛОЖЕНИЕ 5

к приказу комитета  
государственной охраны  
объектов культурного наследия  
Волгоградской области



от 30.07.2024 № 65-н

Границы территории объекта культурного наследия федерального значения "Курганная группа "Красная Заря" 1 курган высотой до 2 м., 1 курган высотой до 1 м. III тыс. до н.э. - XIV в. н.э.", расположенного по адресу (местонахождение): Волгоградская область, Старополтавский район, ТОО "Красная Заря"

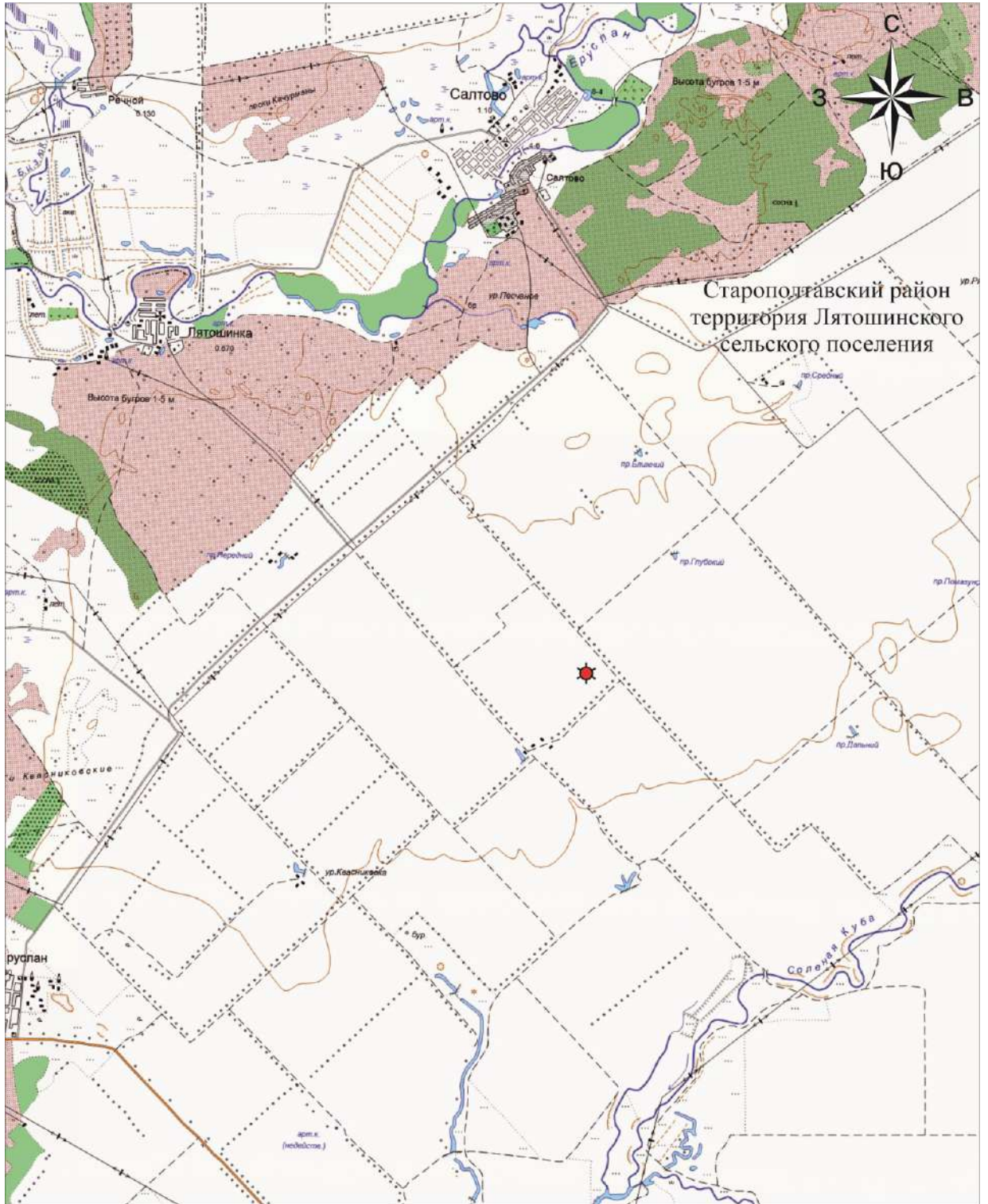
Схема границ территории объекта культурного наследия федерального значения "Курганная группа "Красная Заря" 1 курган высотой до 2 м., 1 курган высотой до 1 м. III тыс. до н.э. - XIV в. н.э.", расположенного по адресу (местонахождение): Волгоградская область, Старополтавский район, ТОО "Красная Заря"



Условные обозначения:

-  - граница территории объекта культурного наследия;
- 1 - 16  - характерные точки границы территории объекта культурного наследия.

Ситуационный план границ территории объекта культурного наследия федерального значения "Курганная группа "Красная Заря" 1 курган высотой до 2 м., 1 курган высотой до 1 м. III тыс. до н.э. - XIV в. н.э.", расположенного по адресу (местонахождение): Волгоградская область, Старополтавский район, ТОО "Красная Заря"



Условные обозначения:



- объект культурного наследия федерального значения "Курганная группа "Красная Заря" 1 курган высотой до 2 м., 1 курган высотой до 1 м. III тыс. до н.э. - XIV в. н.э.", расположенный по адресу (местонахождение): Волгоградская область, Старополтавский район, ТОО "Красная Заря".

Перечень координат характерных точек границ территории объекта культурного наследия федерального значения "Курганная группа "Красная Заря" 1 курган высотой до 2 м., 1 курган высотой до 1 м. III тыс. до н.э. – XIV в. н.э.", расположенного по адресу (местонахождение): Волгоградская область, Старополтавский район, ТОО "Красная Заря"

Система координат: МСК 34-2

Номер характерной точки	X	Y
1	688769.39	2343699.68
2	688758.49	2343726.74
3	688731.70	2343738.18
4	688704.73	2343727.19
5	688693.38	2343700.31
6	688704.28	2343673.26
7	688731.07	2343661.82
8	688758.05	2343672.81
1	688769.39	2343699.68
9	688633.68	2343543.92
10	688619.75	2343578.49
11	688585.57	2343592.94
12	688551.16	2343579.05
13	688536.66	2343544.73
14	688550.59	2343510.16
15	688584.77	2343495.71
16	688619.19	2343509.60
9	688633.68	2343543.92

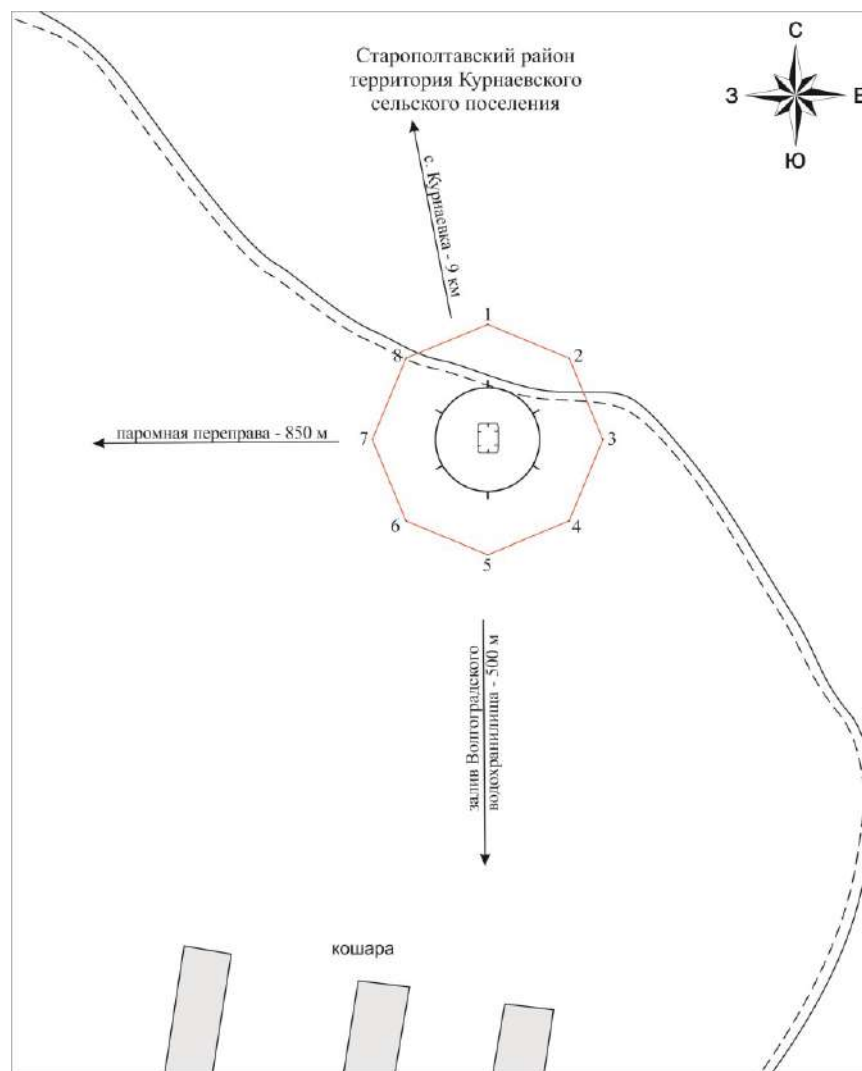
## ПРИЛОЖЕНИЕ 6

к приказу комитета  
государственной охраны  
объектов культурного наследия  
Волгоградской области

от 30.07.2024 № 65-н

Границы территории объекта культурного наследия федерального значения "Одиночный курган "Переpravный" высотой 2 м. III тыс. до н.э. - XIV в. н.э.", расположенного по адресу (местонахождение): Волгоградская область, Старополтавский район, ТОО "Курнаевское"

Схема границ территории объекта культурного наследия федерального значения "Одиночный курган "Переpravный" высотой 2 м. III тыс. до н.э. - XIV в. н.э.", расположенного по адресу (местонахождение): Волгоградская область, Старополтавский район, ТОО "Курнаевское"



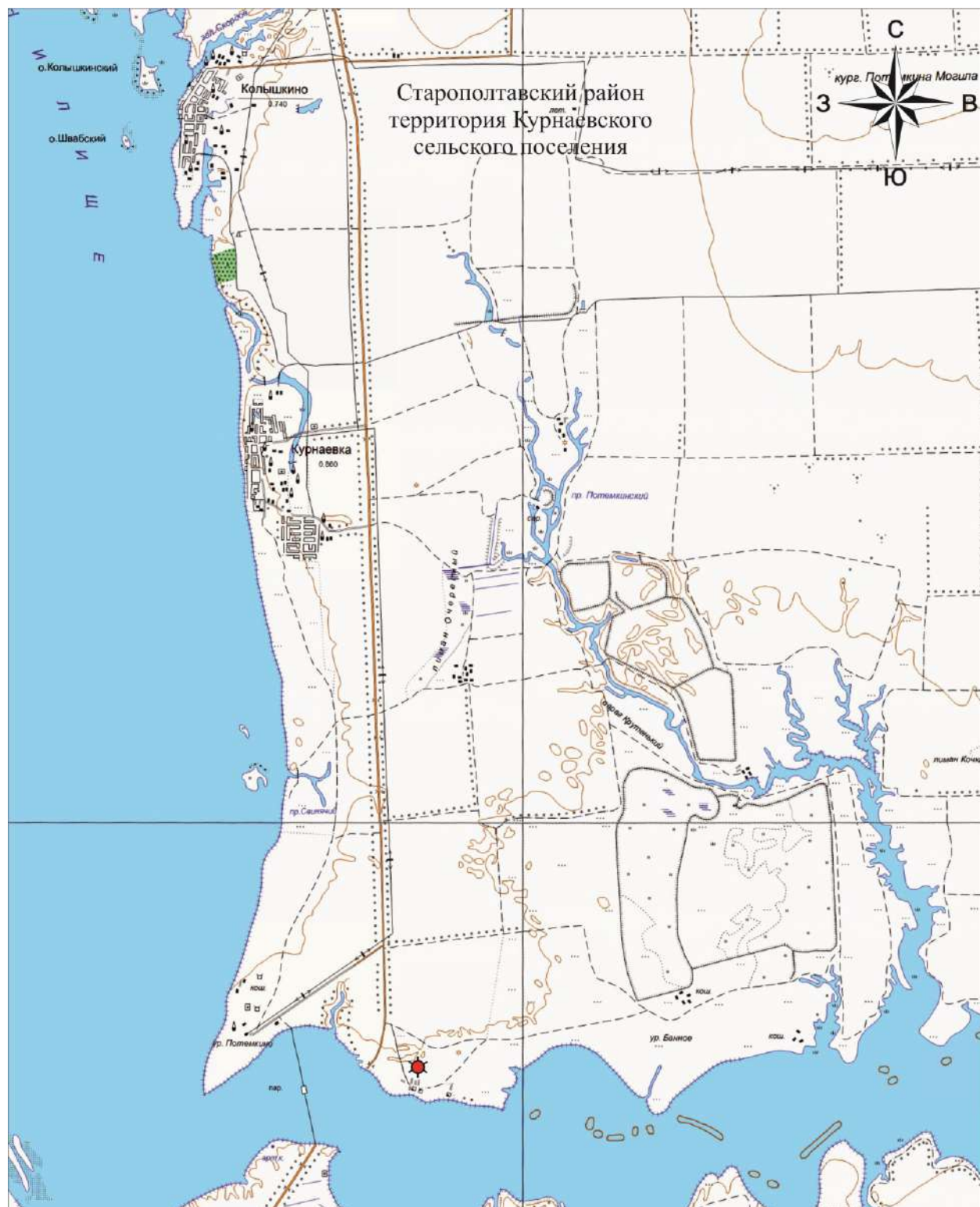
Условные обозначения:

1 - 8

- граница территории объекта культурного наследия;  
- характерные точки границы территории объекта культурного наследия.



Ситуационный план границ территории объекта культурного наследия федерального значения "Одиночный курган "Переpravный" высотой 2 м. III тыс. до н.э. - XIV в. н.э.", расположенного по адресу (местонахождение): Волгоградская область, Старополтавский район, ТОО "Курнаевское"



Условные обозначения:



- объект культурного наследия федерального значения "Одиночный курган "Переpravный" высотой 2 м. III тыс. до н.э. - XIV в. н.э.", расположенный по адресу (местонахождение): Волгоградская область, Старополтавский район, ТОО "Курнаевское".

Перечень координат характерных точек границ территории объекта культурного наследия федерального значения "Одиночный курган "Переpravный" высотой 2 м. III тыс. до н.э. - XIV в. н.э.", расположенного по адресу (местонахождение): Волгоградская область, Старополтавский район, ТОО "Курнаевское"

Система координат: МСК 34-2

Номер характерной точки	X	Y
1	659076.71	2294616.70
2	659063.39	2294648.95
3	659031.25	2294662.18
4	658999.13	2294648.88
5	658985.87	2294616.60
6	658999.19	2294584.35
7	659031.34	2294571.13
8	659063.46	2294584.42
1	659076.71	2294616.70



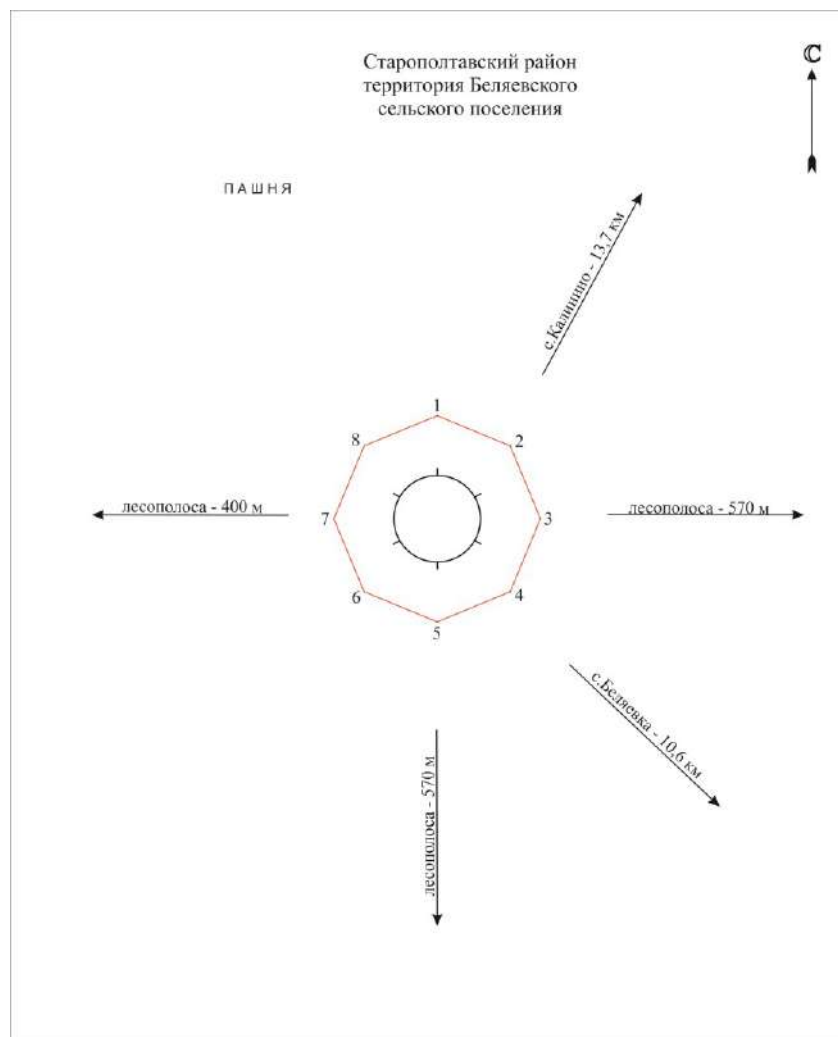
## ПРИЛОЖЕНИЕ 7

к приказу комитета  
государственной охраны  
объектов культурного наследия  
Волгоградской области


от 30.07.2024 № 65-н

Границы территории объекта культурного наследия федерального значения  
"Одиночный курган "30,5" высотой до 1 м. III тыс. до н.э. - XIV в. н.э.",  
расположенного по адресу (местонахождение): Волгоградская область,  
Старополтавский район, КП "Прогресс"

Схема границ территории объекта культурного наследия федерального  
значения "Одиночный курган "30,5" высотой до 1 м. III тыс. до н.э. -  
XIV в. н.э.", расположенного по адресу (местонахождение): Волгоградская  
область, Старополтавский район, КП "Прогресс"



Условные обозначения:

-  - граница территории объекта культурного наследия;
- 1 - 8 - характерные точки границы территории объекта культурного наследия.

Ситуационный план границ территории объекта культурного наследия федерального значения "Одиночный курган "30,5" высотой до 1 м. III тыс. до н.э. - XIV в. н.э.", расположенного по адресу (местонахождение): Волгоградская область, Старополтавский район, КП "Прогресс"



Условные обозначения:



- объект культурного наследия федерального значения "Одиночный курган "30,5" высотой до 1 м. III тыс. до н.э. - XIV в. н.э.", расположенный по адресу (местонахождение): Волгоградская область, Старополтавский район, КП "Прогресс".

Перечень координат характерных точек границ территории объекта культурного наследия федерального значения "Одиночный курган "30,5" высотой до 1 м. III тыс. до н.э. - XIV в. н.э.", расположенного по адресу (местонахождение): Волгоградская область, Старополтавский район, КП "Прогресс"

Система координат: МСК 34-2

Номер характерной точки	X	Y
1	667905.46	2303921.23
2	667893.43	2303950.68
3	667864.08	2303962.76
4	667834.72	2303950.73
5	667822.65	2303921.29
6	667834.68	2303891.84
7	667864.02	2303879.76
8	667893.38	2303891.80
1	667905.46	2303921.23

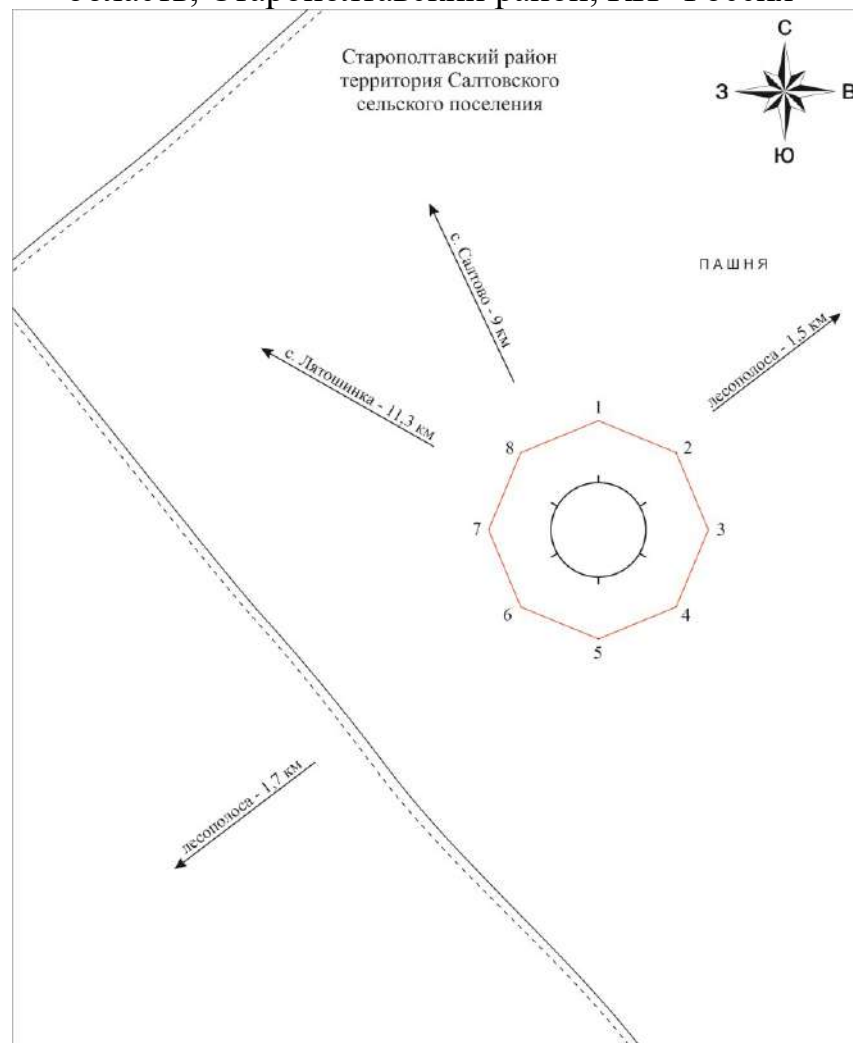
## ПРИЛОЖЕНИЕ 8

к приказу комитета  
государственной охраны  
объектов культурного наследия  
Волгоградской области

от 30.07.2024 № 65-н

Границы территории объекта культурного наследия федерального значения "Одиночный курган "Дальне-Глубокий" высотой 1 м. III тыс. до н.э. – XIV в. н.э.", расположенного по адресу (местонахождение): Волгоградская область, Старополтавский район, КП "Россия"

Схема границ территории объекта культурного наследия федерального значения "Одиночный курган "Дальне-Глубокий" высотой 1 м. III тыс. до н.э. – XIV в. н.э.", расположенного по адресу (местонахождение): Волгоградская область, Старополтавский район, КП "Россия"

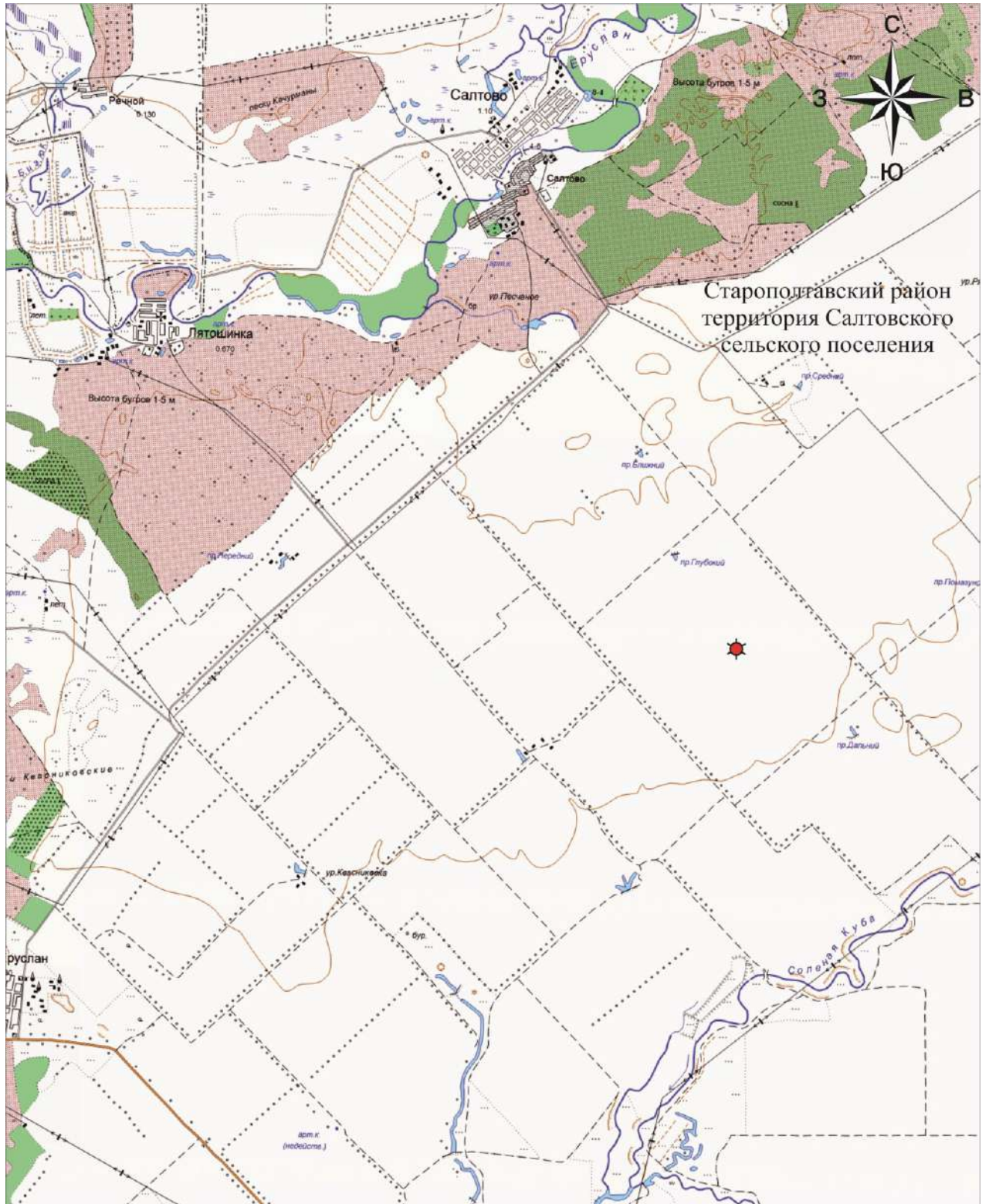


Условные обозначения:

- - граница территории объекта культурного наследия;
- 1 - 8 - характерные точки границы территории объекта культурного наследия.



Ситуационный план границ территории объекта культурного наследия федерального значения "Одиночный курган "Дальне-Глубокий" высотой 1 м. III тыс. до н.э. – XIV в. н.э.", расположенного по адресу (местонахождение): Волгоградская область, Старополтавский район, КП "Россия"



Условные обозначения:



- объект культурного наследия федерального значения "Одиночный курган "Дальне-Глубокий" высотой 1 м. III тыс. до н.э. – XIV в. н.э.", расположенный по адресу (местонахождение): Волгоградская область, Старополтавский район, КП "Россия".

Перечень координат характерных точек границ территории объекта культурного наследия федерального значения "Одиночный курган "Дальне-Глубокий" высотой 1 м. III тыс. до н.э. – XIV в. н.э.", расположенного по адресу (местонахождение): Волгоградская область, Старополтавский район, КП "Россия"

Система координат: МСК 34-2

Номер характерной точки	X	Y
1	688887.38	2346264.27
2	688874.68	2346295.48
3	688843.89	2346308.74
4	688812.88	2346296.02
5	688799.63	2346265.04
6	688812.33	2346233.82
7	688843.12	2346220.56
8	688874.13	2346233.28
1	688887.38	2346264.27



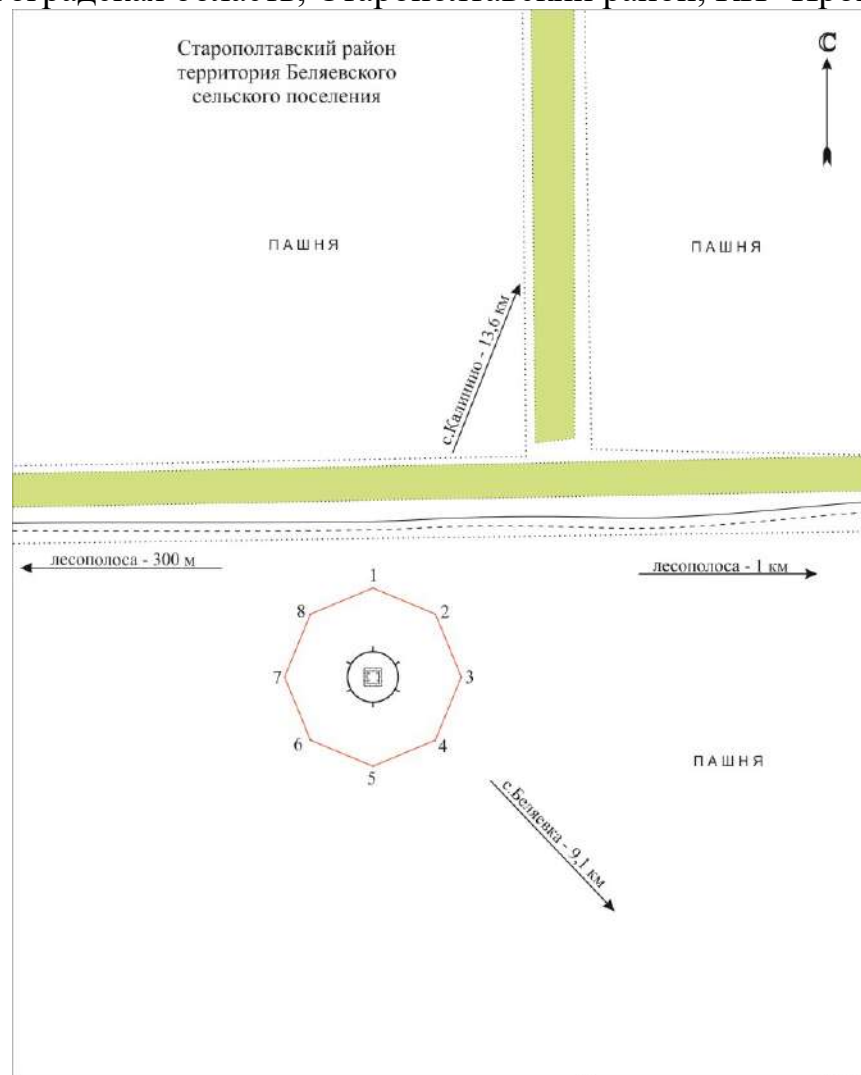
## ПРИЛОЖЕНИЕ 9

к приказу комитета  
государственной охраны  
объектов культурного наследия  
Волгоградской области


от 30.07.2024 № 65-н

Границы территории объекта культурного наследия федерального значения "Одиночный курган "Кочкарный Лиман" высотой до 2 м. III тыс. до н.э. – XIV в. н.э.", расположенного по адресу (местонахождение): Волгоградская область, Старополтавский район, КП "Прогресс"

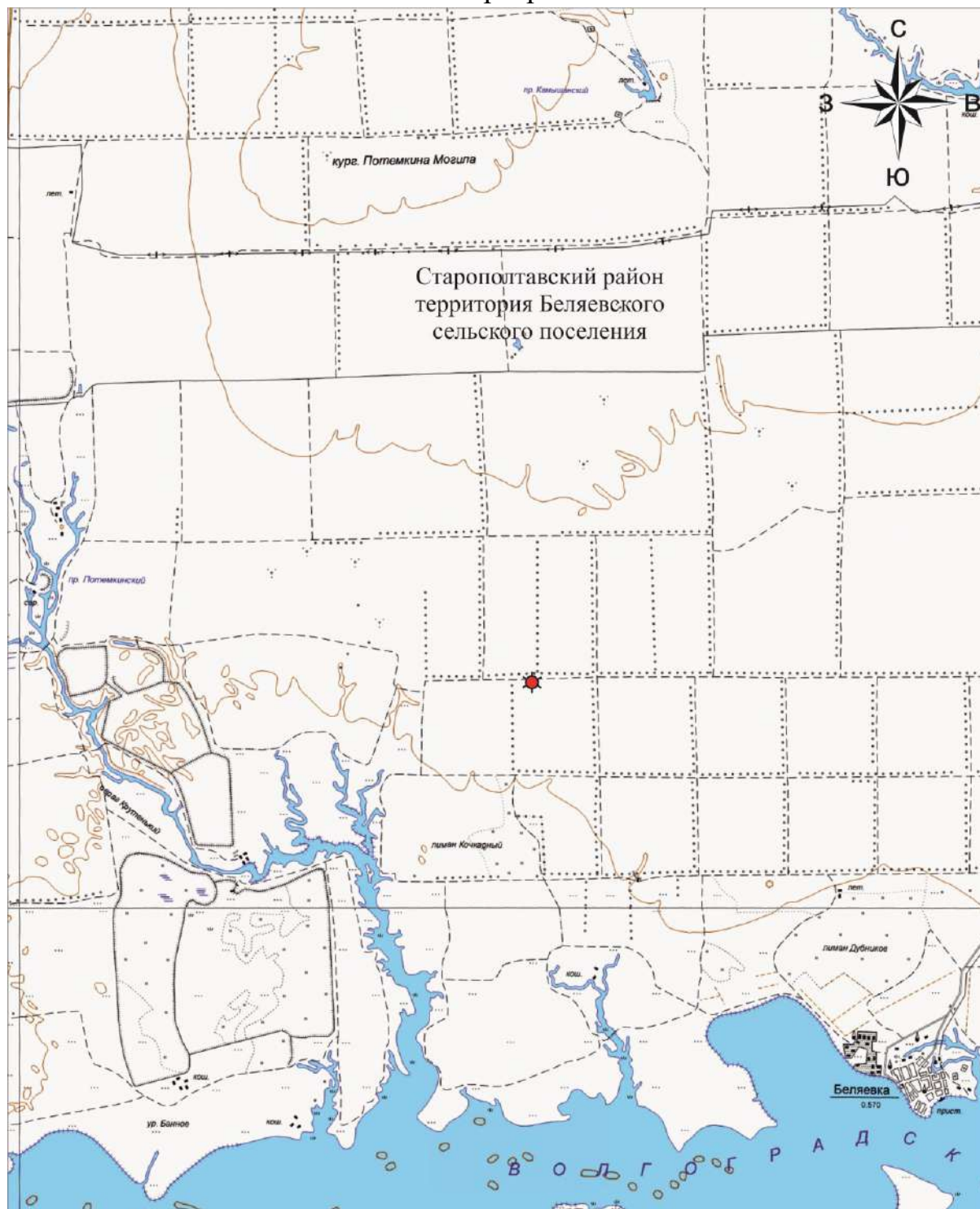
Схема границ территории объекта культурного наследия федерального значения "Одиночный курган "Кочкарный Лиман" высотой до 2 м. III тыс. до н.э. – XIV в. н.э.", расположенного по адресу (местонахождение): Волгоградская область, Старополтавский район, КП "Прогресс"



Условные обозначения:

-  - граница территории объекта культурного наследия;
- 1 - 8 - характерные точки границы территории объекта культурного наследия.

Ситуационный план границ территории объекта культурного наследия федерального значения "Одиночный курган "Кочкарный Лиман" высотой до 2 м. III тыс. до н.э. – XIV в. н.э.", расположенного по адресу (местонахождение): Волгоградская область, Старополтавский район, КП "Прогресс"



Условные обозначения:



- объект культурного наследия федерального значения "Одиночный курган "Кочкарный Лиман" высотой до 2 м. III тыс. до н.э. – XIV в. н.э.", расположенный по адресу (местонахождение): Волгоградская область, Старополтавский район, КП "Прогресс".

Перечень координат характерных точек границ территории объекта культурного наследия федерального значения "Одиночный курган "Кочкарный Лиман" высотой до 2 м. III тыс. до н.э. – XIV в. н.э.", расположенного по адресу (местонахождение): Волгоградская область, Старополтавский район, КП "Прогресс"

Система координат: МСК 34-2

Номер характерной точки	X	Y
1	667263.75	2305438.27
2	667255.12	2305459.62
3	667233.81	2305468.34
4	667212.48	2305459.66
5	667203.81	2305438.33
6	667212.44	2305416.98
7	667233.75	2305408.26
8	667255.08	2305416.93
1	667263.75	2305438.27

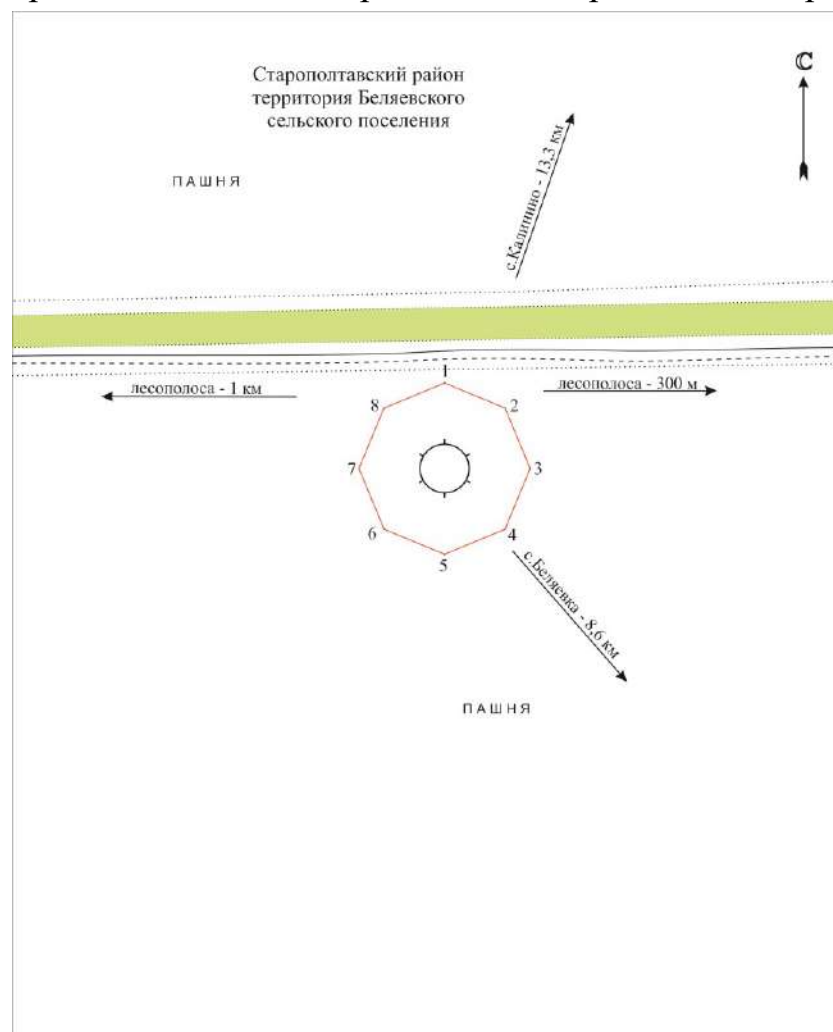
## ПРИЛОЖЕНИЕ 10

к приказу комитета  
государственной охраны  
объектов культурного наследия  
Волгоградской области

от 30.07.2024 № 65-н

Границы территории объекта культурного наследия федерального значения "Одиночный курган "Старый Стан – III" высотой до 1 м. III тыс. до н.э. – XIV в. н.э.", расположенного по адресу (местонахождение): Волгоградская область, Старополтавский район, КП "Прогресс"

Схема границ территории объекта культурного наследия федерального значения "Одиночный курган "Старый Стан – III" высотой до 1 м. III тыс. до н.э. – XIV в. н.э.", расположенного по адресу (местонахождение): Волгоградская область, Старополтавский район, КП "Прогресс"

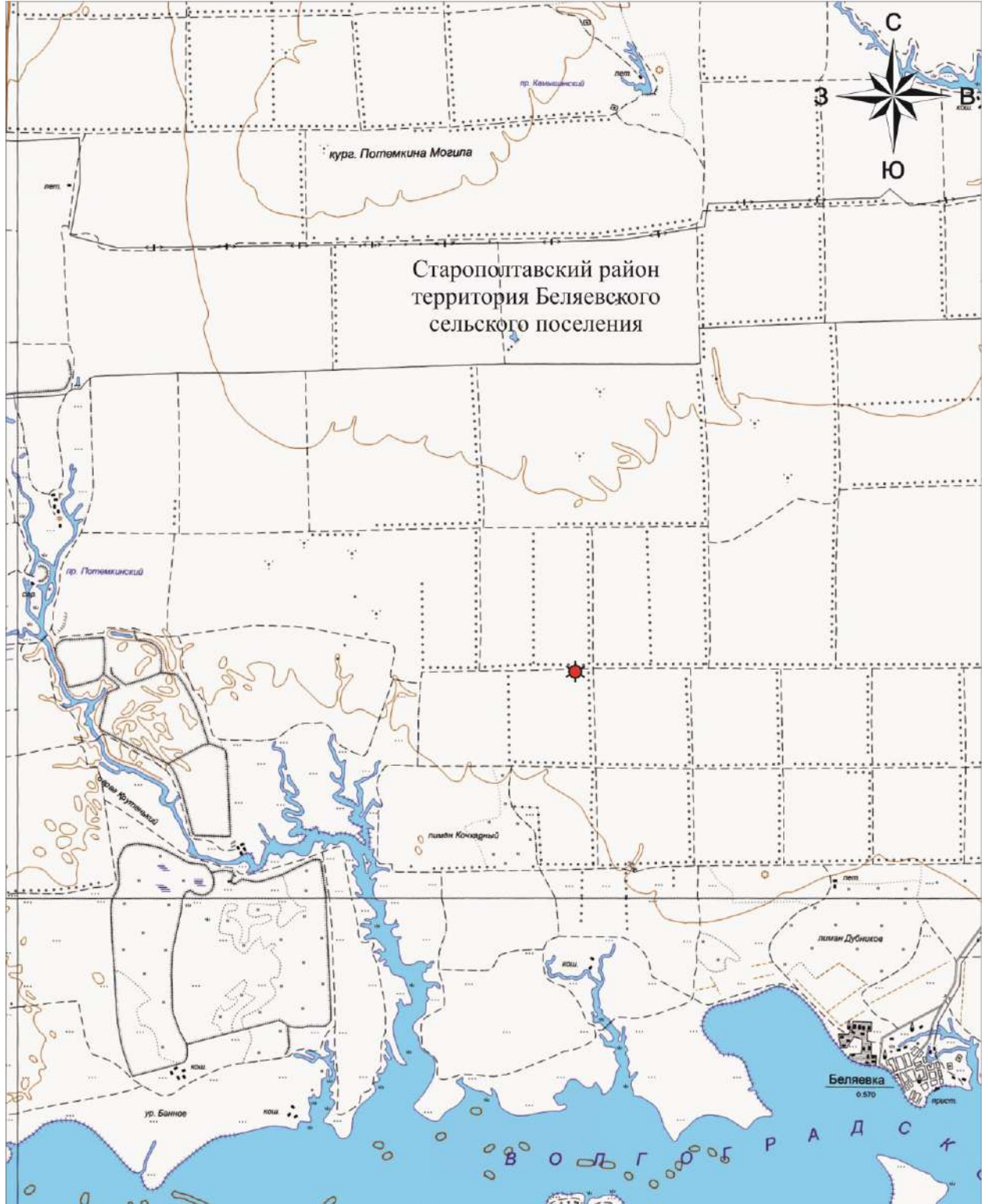


Условные обозначения:

1 - 8

- граница территории объекта культурного наследия;
- характерные точки границы территории объекта культурного наследия.

Ситуационный план границ территории объекта культурного наследия федерального значения "Одиночный курган "Старый Стан – III" высотой до 1 м. III тыс. до н.э. – XIV в. н.э.", расположенного по адресу (местонахождение): Волгоградская область, Старополтавский район, КП "Прогресс"



Условные обозначения:



- объект культурного наследия федерального значения "Одиночный курган "Старый Стан – III" высотой до 1 м. III тыс. до н.э. – XIV в. н.э.", расположенный по адресу (местонахождение): Волгоградская область, Старополтавский район, КП "Прогресс".



Перечень координат характерных точек границ территории объекта культурного наследия федерального значения "Одиночный курган "Старый Стан – III" высотой до 1 м. III тыс. до н.э. – XIV в. н.э.", расположенного по адресу (местонахождение): Волгоградская область, Старополтавский район, КП "Прогресс"

Система координат: МСК 34-2

Номер характерной точки	X	Y
1	667298.25	2306195.33
2	667289.62	2306216.69
3	667268.31	2306225.41
4	667246.98	2306216.73
5	667238.30	2306195.40
6	667246.93	2306174.05
7	667268.24	2306165.33
8	667289.57	2306174.00
1	667298.25	2306195.33



## ПРИЛОЖЕНИЕ 11

к приказу комитета  
государственной охраны  
объектов культурного наследия  
Волгоградской области

от 30.07.2024 № 65-н

Режим использования территории объектов культурного наследия федерального значения, являющихся памятниками археологии, расположенных на территории Старополтавского района Волгоградской области, указанных в пункте 1 настоящего приказа

На территории объектов культурного наследия федерального значения, являющихся памятниками археологии, расположенных на территории Старополтавского района Волгоградской области, разрешено проведение археологических полевых работ в порядке, установленном Федеральным законом от 25 июня 2002 г. № 73-ФЗ "Об объектах культурного наследия (памятниках истории и культуры) народов Российской Федерации" (далее - Федеральный закон № 73-ФЗ), земляных, строительных, мелиоративных, хозяйственных работ, указанных в статье 30 Федерального закона № 73-ФЗ работ по использованию лесов и иных работ при условии обеспечения сохранности объекта археологического наследия, включенного в единый государственный реестр объектов культурного наследия (памятников истории и культуры) народов Российской Федерации, а также обеспечения доступа граждан к указанным объектам.

Проведение иных работ запрещено.